

科学计算实验室服务器使用指南

科学计算实验室为东南大学"985 工程"二期研究生教育创新平台建设项目。本实验除了九龙湖校区数学系 503 房间对外开放的计算机外,另有服务器一台,可作为东南大学师生进行科学计算的平台。为方便大家的使用,特给出如下使用指南。

服务器简介

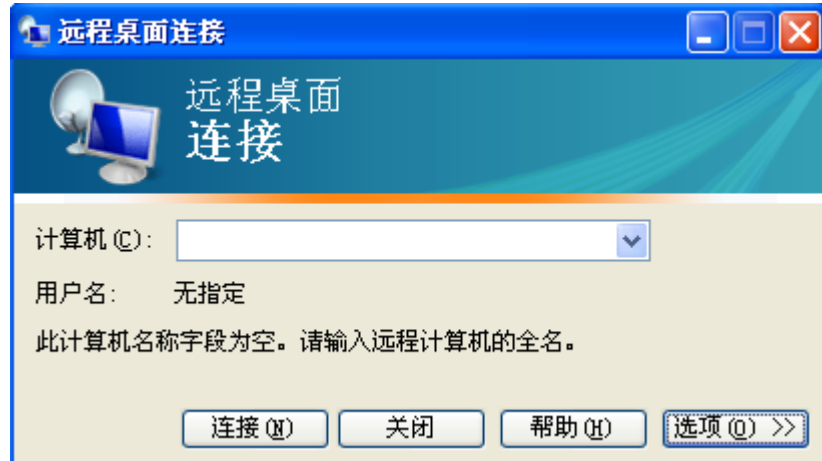
服务器硬件: Intel® Xeon® CPU E7310@1.60GHz, 8GB 内存

服务器软件: 操作系统为 Windows Server 2003, 科学计算件 LINGO、Intel® Visual Fortran、Matlab。

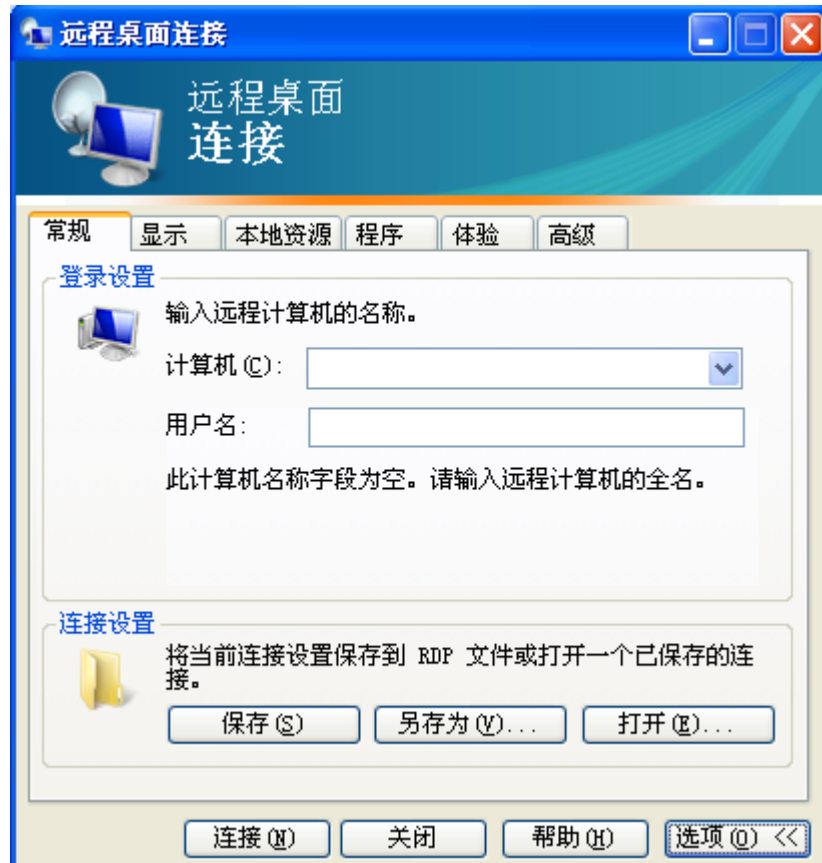
如何使用本服务器

为了更好的服务大家,本服务器只能对少量用户同时提供服务,希望大家能够严格按照如下操作指南使用本服务器。

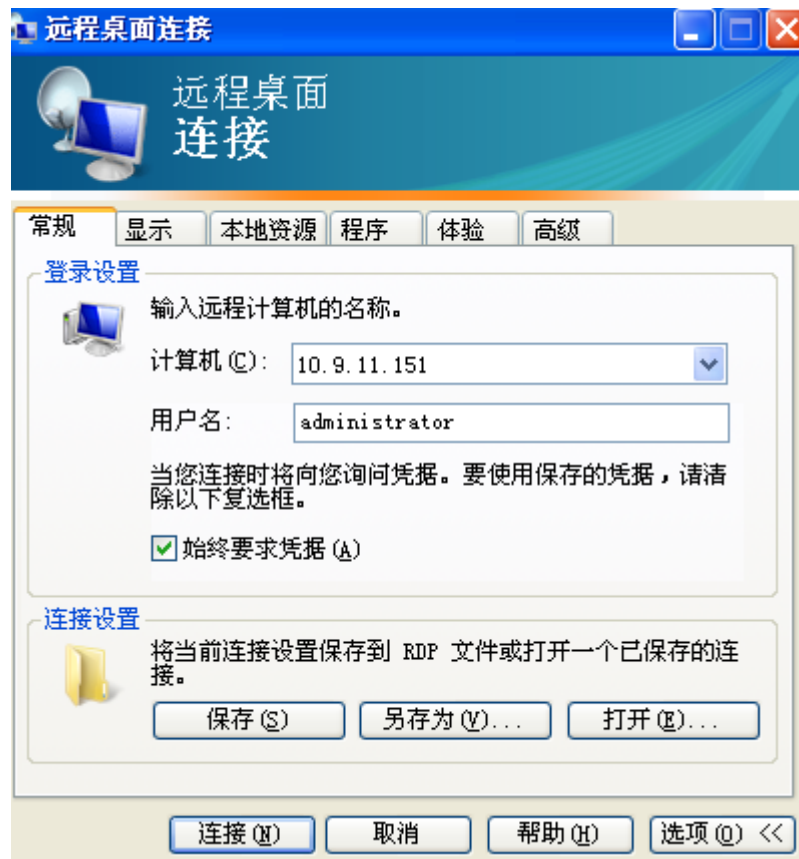
1. 填写申请表格并发送到 liyq@seu.edu.cn, 注明申请使用服务器, 得到用户名和口令。原则上, 口令的有效期为 3 天。如果需要更长的使用时间, 请在申请时注明。
2. 远程登录客户端设置。以 XP 为例, 整个流程如下: 开始菜单 (桌面左下角) ——》程序——》附件——》远程桌面连接 (右击, 选择发送到桌面快捷方式), 即可在桌面上建立“远程桌面连接”的快捷方式 (也可以选择不建立“远程桌面连接”的快捷方式, 直接点击远程桌面连接使用客户端)。
3. 双击远程桌面连接快捷方式得到如下窗口:



4. 点击选项得到:



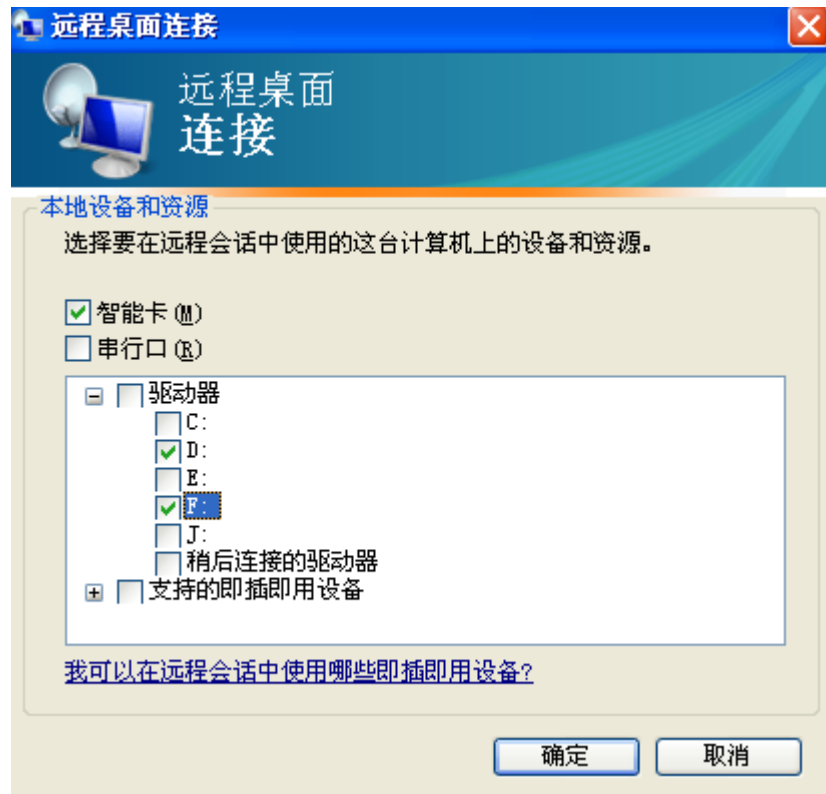
5. 在计算机后面输入服务器的地址：**10.9.11.151**，输入申请到的用户名，以 **Administrator** 为例，



点击本地资源，做出如下图的选择

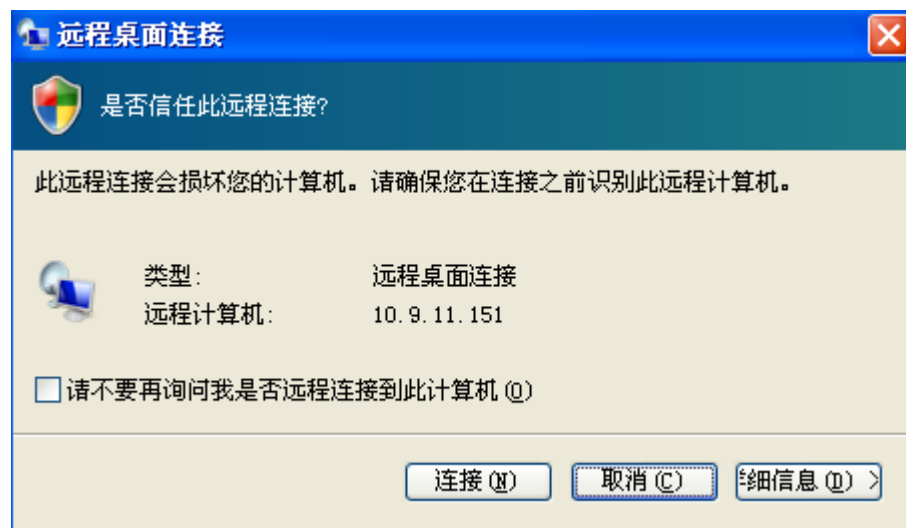


选择详细信息得到：



请勾选要选择的驱动器，如选择 D，则服务器硬盘和你的电脑上 D 盘可以直接交换数据。点击确认。

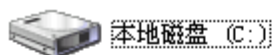
6. 点击连接，第一次会跳出窗口



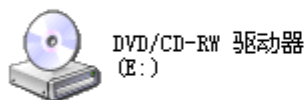
继续点击连接，得到：



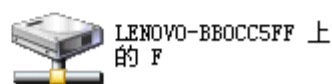
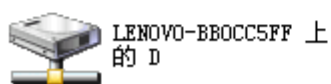
7. 输入你得到的用户口令，即可进入服务器。你会发现，你本地的硬盘也在服务器的访问之列了。



有可移动存储的设备



其他



至此，你可以使用服务器。直接点击桌面图标即可使用相应的科学计算软件。使用结束后，请发送邮件到 liyq@seu.edu.cn 告知结果。

使用须知

使用服务器过程中请不要随意删除服务器上的文件，不要通过服务器做科学计算以外的事情。如不遵守公共道德，一经发现，将立即取消用户使用权限。